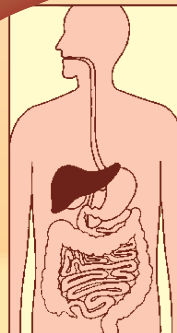
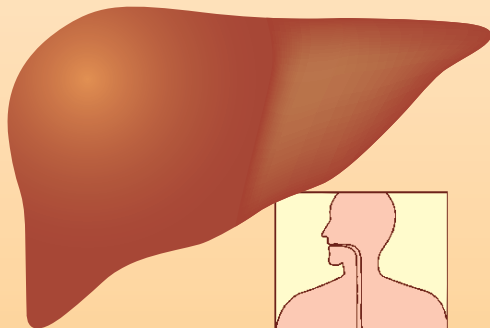
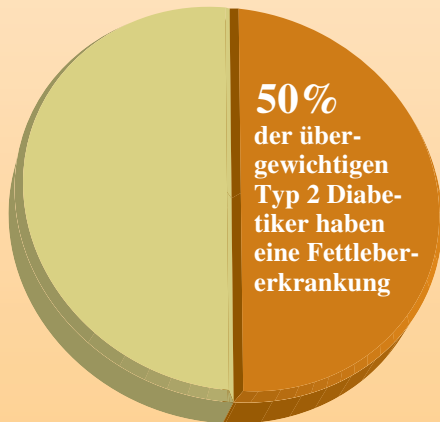


Die Fettleber – eine große Gefahr für Diabetiker

Diabetes mellitus Typ 2 und Fettleber sind oft kombiniert



- Bei Diabeteserkrankung erhöht sich das Risiko für Leberzellkarzinom um das Vierfache.
- Diabetes-Patienten leiden häufiger unter Hepatitis C oder B
- und haben ein höheres Risiko für akutes Leberversagen.
- Fettlebererkrankungen können zur Leberzirrhose führen.